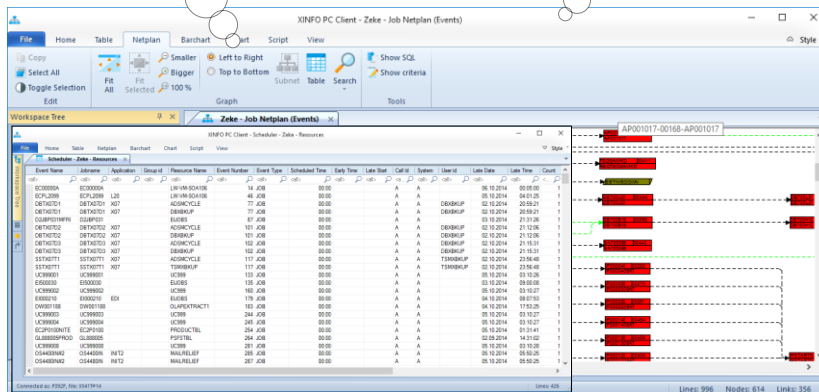
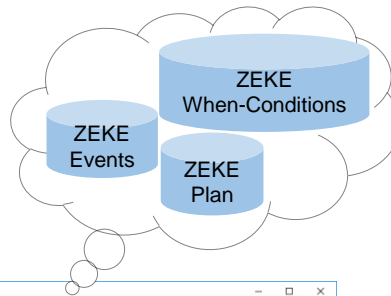
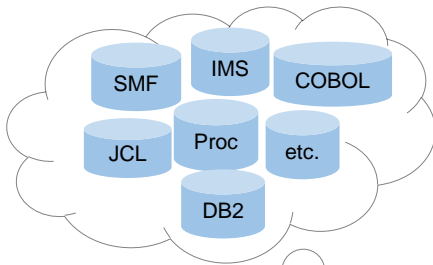


# XINFO

ZEKE

Seit Jahren wird der Batchproduktion ein nahes Ende prophezeit: Der zunehmende Einsatz von Standardsoftware und Onlinesystemen macht Batchprogramme überflüssig, die Batchproduktion verliert zunehmend an Bedeutung.

Tatsächlich nimmt die Anzahl der Batchprogramme beständig zu. Ein Scheduler wie Zeke übernimmt dabei eine zentrale Funktion: Die Batchproduktion wird zentral geplant, ausgeführt und überwacht.



XINFO - Das IT-Informationssystem

Zeke ist mit seinen umfangreichen Planungs- und Überwachungsmechanismen bestens für diese Aufgabe ausgestattet. An Abfrage- und Dokumentationsfunktionen haben die Entwickler jedoch nicht gedacht, aussagekräftige Grafiken wie z.B. Jobnetzpläne sind nicht vorhanden oder unbrauchbar.

XINFO analysiert Ihre Zeke Definitions- und Planungsdaten. Der Anwender kann alle Informationen über Events, When-Conditions und Planungsdaten abrufen. Komplexe Abläufe werden graphisch als Netzpläne dargestellt. Relationen schaffen Verbindungen zu anderen Daten: Vom Produktionsjob zur JCL, zu den Laufzeitinformationen, zur Bandverwaltung, zum Outputmanagement usw.

# XINFO

ZEKE

## Einsatzgebiete

XINFO ist das Informationssystem für alle Mitarbeiter, die unmittelbar mit Zeke arbeiten, oder einfach allgemeine Informationen über Jobabläufe benötigen:

- Produktionsplanung
- Produktionssteuerung
- Anwendungsentwicklung
- Fachabteilungen
- Projekt- und Testteams

## Datenquellen

XINFO analysiert alle Zeke-Definitionen

- Ressourcen
- Event Records
- Plan Records
- When-Conditions

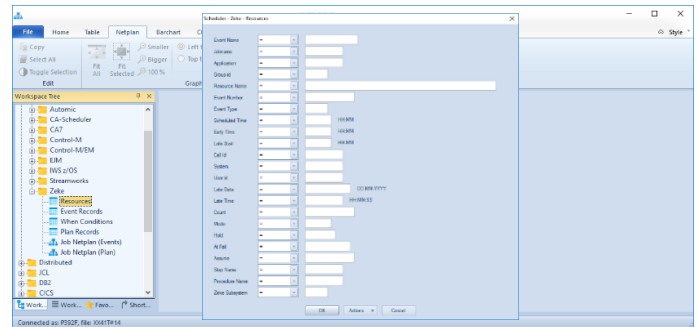
## Grafiken

XINFO stellt Ihre Zeke-Definitionen in übersichtlichen Grafiken dar:

- Job-Netzpläne
- Gruppirt nach Applikationen, Gruppen, Owner etc.
- Unterstützung aller handelsüblichen Drucker

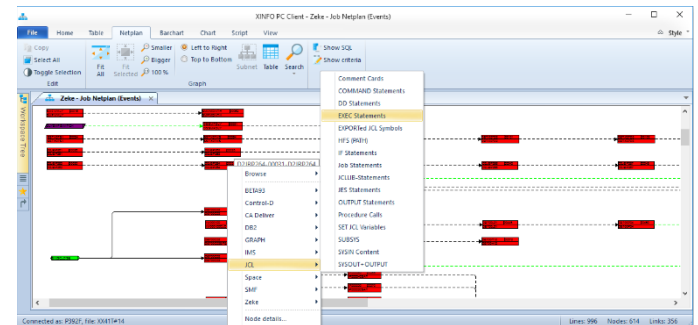
## RZ-Dokumentation

Sämtliche Reports und Grafiken können als Dokumentation automatisiert bereit gestellt werden.



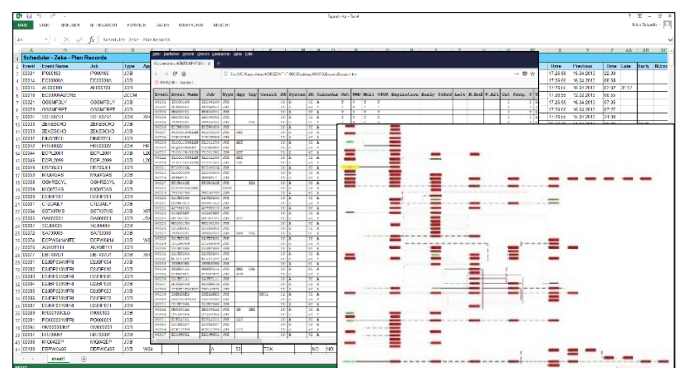
### Dialoge

XINFO ermöglicht die Eingabe der Suchkriterien in komfortablen Dialogen, die Ergebnisse werden als Tabelle angezeigt. Selbstverständlich gibt es auch einen ISPF Dialog.



### Grafiken

XINFO stellt Zeke Events und den Plan als übersichtliche Grafik dar: Netzwerke mit allen Informationen. Denn: Ein Bild sagt mehr als tausend Worte!



### Darstellung

XINFO ermöglicht die Darstellung und Verarbeitung Ihrer Daten auf unterschiedlichste Art und Weise: Exportieren Sie Grafiken nach WinWord, Tabellen nach Excel, oder machen Sie Ihre Zeke Definitionen über das Intranet verfügbar.