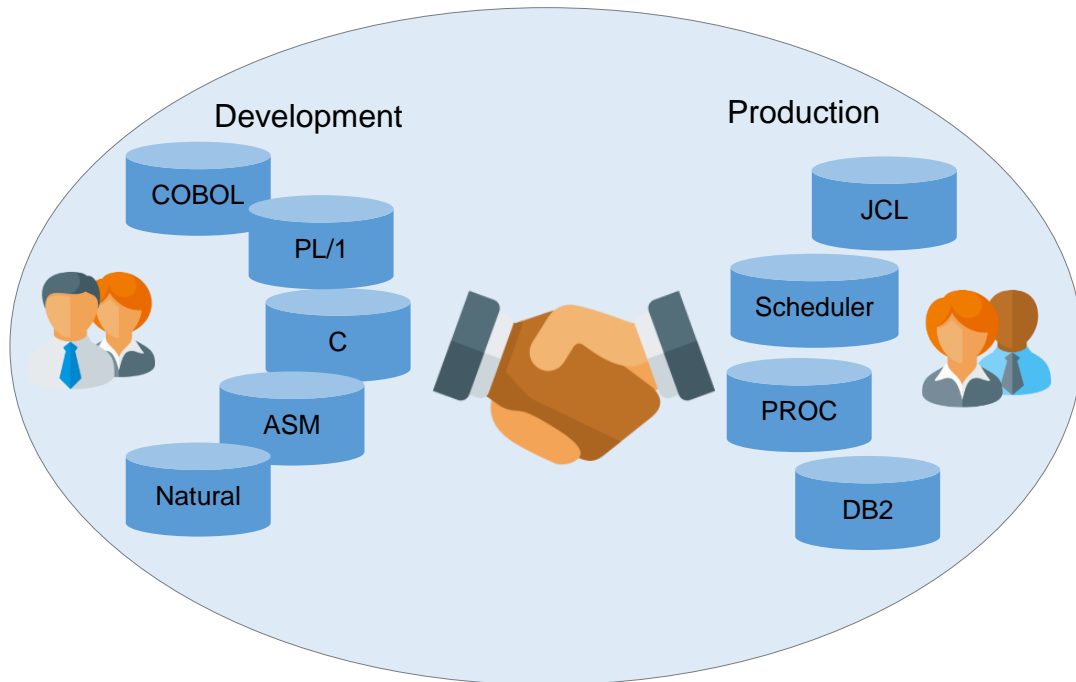


XINFO

Source Analyse

In vielen Rechenzentren sind Anwendungsentwicklung und RZ-Betrieb voneinander getrennt: Dies mag organisatorische Vorteile haben, der Informationsaustausch zwischen Entwicklung und Planung wird durch die Trennung behindert.

Tatsächlich benötigen Anwendungsentwickler Daten aus der Produktionsplanung: Abhängigkeiten, Planungstermine, Joblaufzeiten usw. Umgekehrt muss die Planung auf das Wissen der Entwicklung zugreifen: Welche Datenbanken werden verwendet, welche Programme werden aufgerufen usw.



XINFO - Das IT-Informationssystem

XINFO analysiert die Programmsourcen. Die Anwender können dadurch auf Informationen über DB2- oder IMS-Zugriffe, CICS-Transaktionen, Aufrufe von Unterprogrammen, Verwendung von COPY-Membren und vieles mehr unter einer gemeinsamen Oberfläche zugreifen.

Zusätzlich können komplexe Programme graphisch dargestellt werden: Source-Explorer und Aufrufgraphen zeigen interne Programmstrukturen schnell und übersichtlich an. Die Source-Analyse reduziert den Aufwand beim Re-Engineering, bei der Wartung und bei der Neuerstellung von Programmen und Produktionsabläufen.

XINFO

Source Analyse

Einsatzgebiete

XINFO ist das Informationssystem für alle Mitarbeiter, die unmittelbar mit den Programm-sourcen arbeiten, oder einfach allgemeine Informationen über Programme benötigen:

- Anwendungsentwicklung
- Produktionsplanung
- Produktionssteuerung
- Projektgruppen
- Fachabteilungen

Datenquellen

XINFO analysiert COBOL-, PL/1, C, Assembler, Natural und Easytrieve

- Include- und COPY-Statements
- Assembler Macros
- Variable (Deklaration und Verwendung)
- DL1- und CICS Anweisungen
- Aufruf von externen Programmen
- Dateizugriffe (Sequentiell, PO, VSAM, GDG usw.)
- Statische und dynamische SQL (welche DB2 Tabellen werden gelesen oder modifiziert)
- Zugriff auf Adabas-Tabellen (Natural)

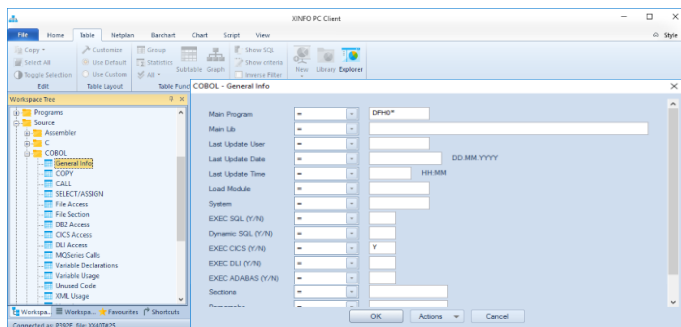
Grafiken

XINFO stellt Ihre Programmsourcen als übersichtliche Grafiken dar:

- Aufrufgrafiken
- Source-Explorer

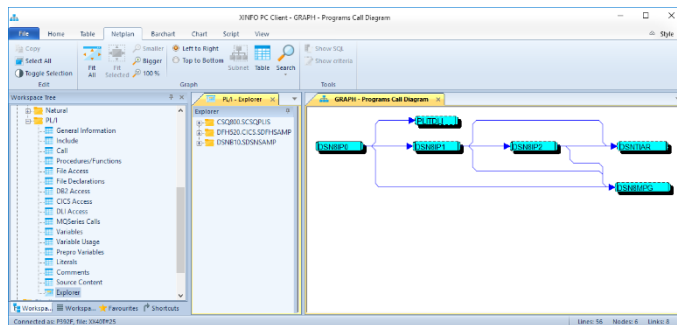
RZ-Dokumentation

Sämtliche Reports und Grafiken können als Dokumentation automatisiert bereit gestellt werden.



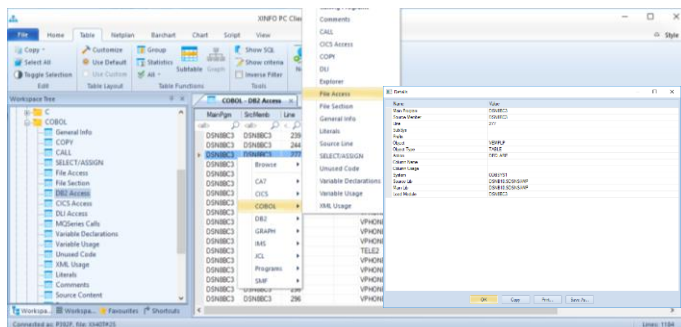
Dialoge

XINFO ermöglicht die Eingabe der Suchkriterien in komfortablen Dialogen, die Ergebnisse werden als Tabelle angezeigt. Selbstverständlich gibt es auch einen ISPF Dialog.



Grafiken

XINFO stellt Ihre Programm-Sourcen in übersichtlichen Grafiken dar: Source-Explorer mit Dateiflussplänen, Aufrufgrafiken. Denn: Ein Bild sagt mehr als tausend Worte!



Darstellung

XINFO ermöglicht die Darstellung und Verarbeitung Ihrer Daten auf unterschiedlichste Art und Weise: Exportieren Sie Grafiken nach WinWord, Tabellen nach Excel, und dokumentieren Sie damit automatisch Ihre Programmstrukturen.