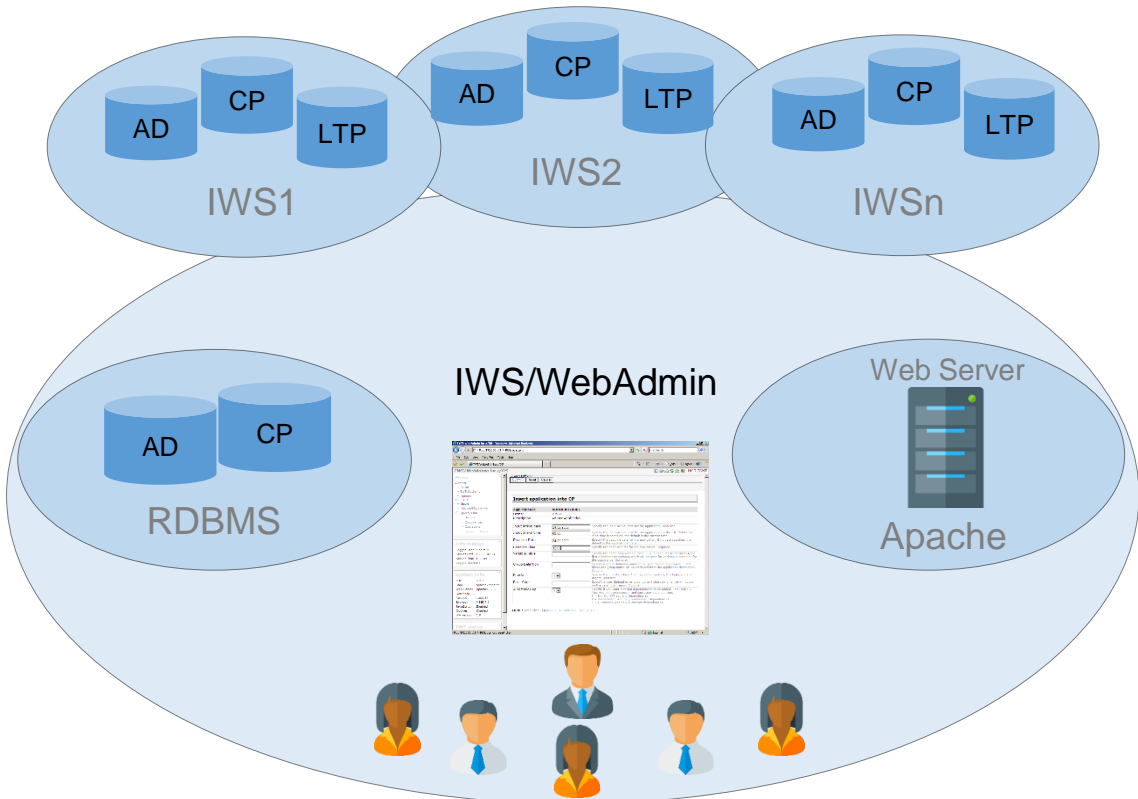


IWS/WebAdmin z/OS

Das Web Interface für IWS z/OS

Die meistgenutzte Schnittstelle für IWS z/OS ist der IWS-eigene ISPF-Dialog: Vollständig, schnell und für versierte Benutzer einfach in der Handhabung.

Für bestimmte Benutzergruppen ist schon ISPF schlichtweg inakzeptabel, darüber hinaus kann man mit dem ISPF-Dialog nicht gleichzeitig auf mehrere Subsysteme zugreifen.



IWS/WebAdmin - Das Web-Interface für IWS

IWS/WebAdmin bietet eine elegante Lösung für beide Probleme: Die Benutzer-Schnittstelle ist eine einfach zu bedienende Webanwendung, und sie erlaubt den Zugriff auf mehrere IWS-Subsysteme aus einem Dialog heraus.

Zusätzlich werden alle AD- und CP-Daten in einer separaten relationalen Datenbank vorgehalten. Dieses Verfahren ermöglicht komplexe Abfragen, sowie die Erstellung von Graphiken und Reports ohne jegliche Beeinträchtigung der IWS-Subsysteme.

IWS/WebAdmin z/OS

Das Web Interface für IWS z/OS

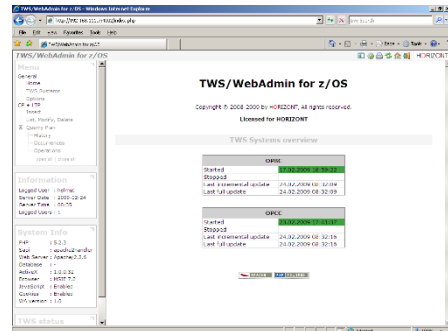
Einsatzgebiete

IWS/WebAdmin ist das Programm für alle Anwender, die unmittelbar mit IWS z/OS arbeiten oder einfach nur IWS-Informationen benötigen:

- Produktionsplanung
- Produktionssteuerung
- Anwendungsentwicklung
- Fachabteilungen

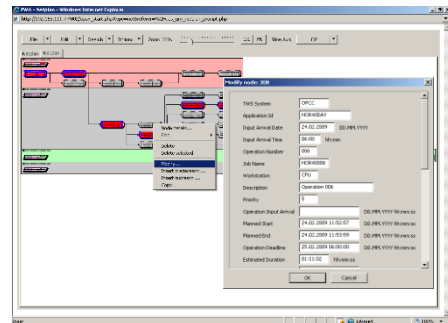
Funktionsumfang

- Aufträge im AD bearbeiten
 - Aufträge, Operationen, Abhängigkeiten und Laufzyklen anlegen, ändern und löschen.
 - Die Änderungen werden zuerst offline durchgeführt, d.h. das „echte“ IWS wird nicht benötigt. Die Änderungen können zu einem späteren Zeitpunkt per Knopfdruck ins IWS geladen werden
- AD und CP analysieren
 - Schnelle Abfragen, z.B. welche Jobs laufen zwischen 10:00 und 12:00
 - Graphische Darstellung (Netz und Balkenpläne)
 - Verwendung der Speziellen Ressourcen
 - Kritischer Pfad
 - Aktueller Plan oder „historischen“ Plan
- Simulation und Forecast
 - Berechnung des kritischen Pfades nach Änderungen oder auf Basis historischer oder geänderter Laufzeiten
 - „What if“-Szenarien
- Status Monitoring
 - Auf Geschäftsprozess- oder Jobebene
 - Automatische Benachrichtigung bei Verspätungen oder Fehler
- Aufträge im CP und LTP bearbeiten
 - Anzeigen, ändern, löschen
 - Einfügen, z.B. AD-HOCs



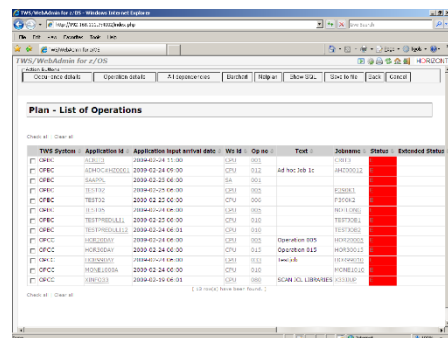
Beliebige Anzahl von Subsystemen

Alle Funktionen sind aus einem Dialog heraus für beliebig viele Subsysteme möglich.



Netz- und Balkenpläne

Das integrierte Grafik-Modul erlaubt die grafische Darstellung von Abläufen als Netz- und Balkenplan. Erstellen Sie Grafiken, die man sofort versteht: Für Programmierer, Projektteams, Fachabteilungen, IWS Administratoren, oder einfach für alle Personen, die IWS Abhängigkeiten verstehen müssen.



Berichte

IWS/Webadmin wird zusammen mit Postgres SQL, einer relationalen Datenbank ausgeliefert. Damit können alle Informationen aus Ihrer IWS-Umgebung herausgeholt werden.